

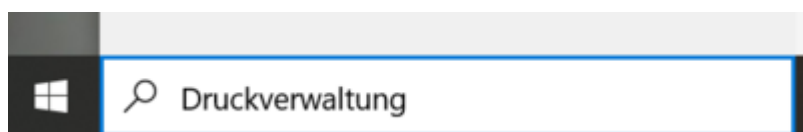
Duplex Druck

Es gibt zwei Möglichkeiten auf Duplex Druck umzustellen:

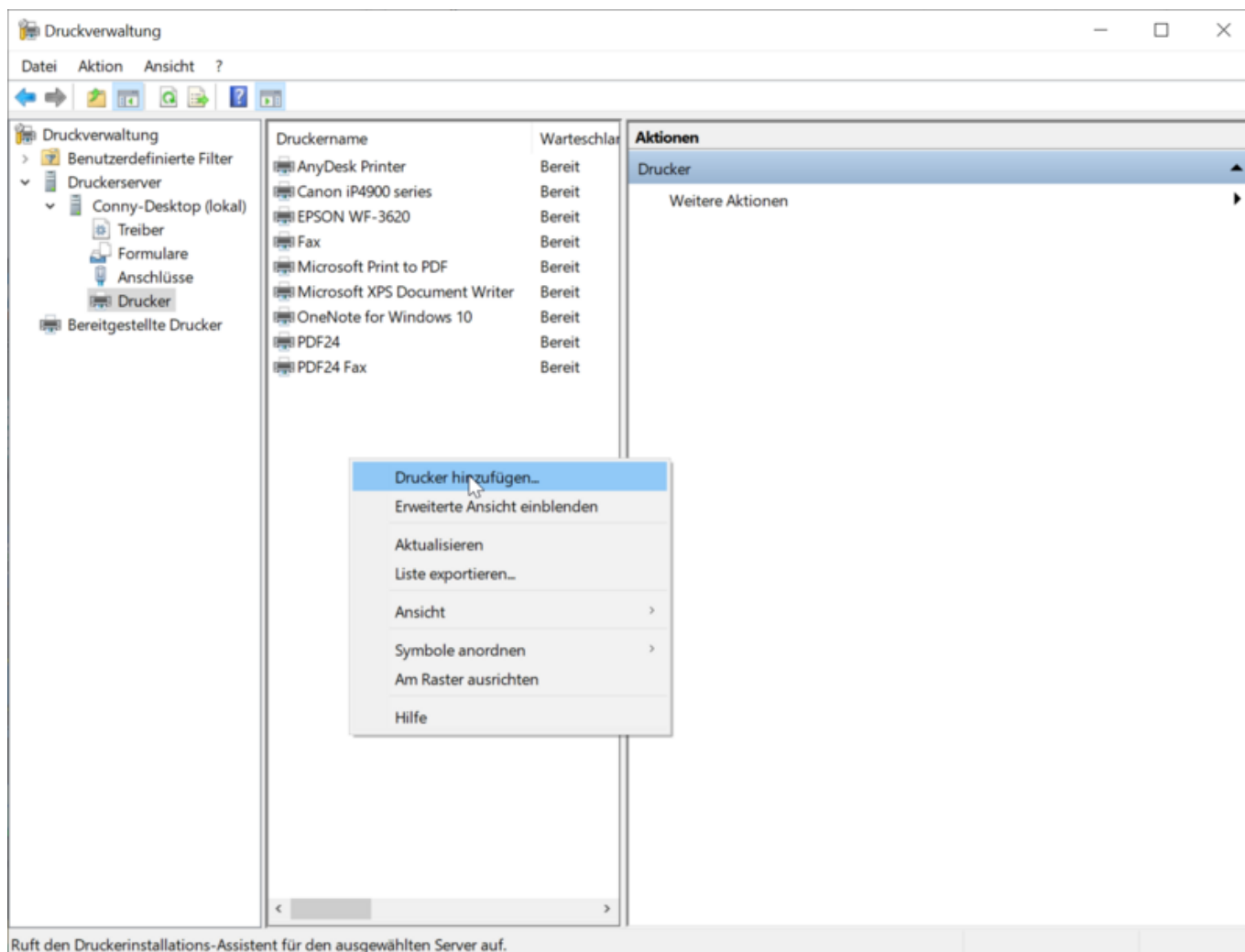
1. Zweiten Drucker anlegen mit Duplex Einstellung

Dazu legt man local am PC einen zweiten Drucker an, z.B. mit dem Namen „Mein Drucker DUPLEX“
Anschließend geht man in die Standart Einstellungen dieses Druckers und stellt dort die Druckart auf Duplex um.

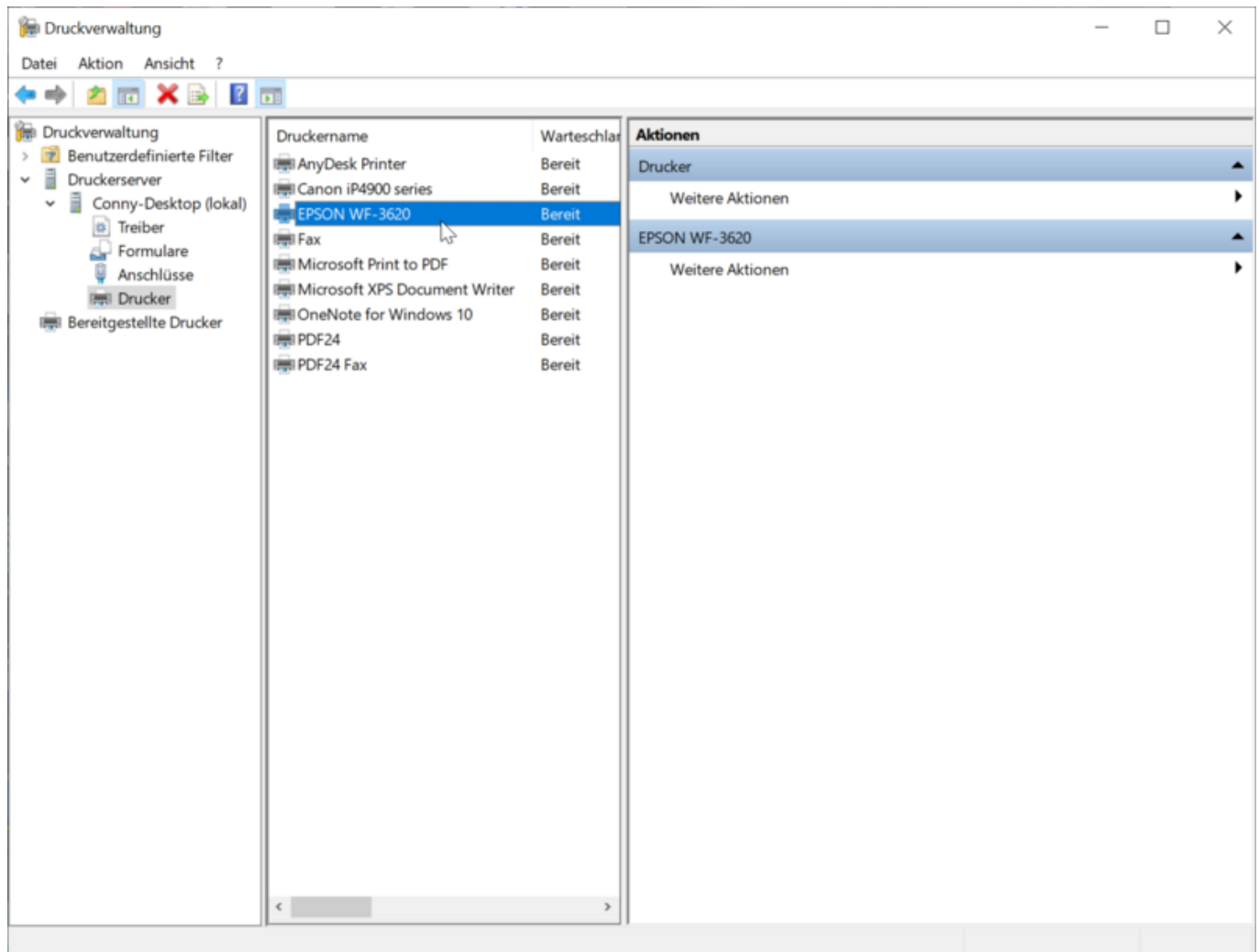
VORGEHENSWEISE Es gibt auch andere Wege das unter Windows 10 zu tun, ich persönlich mag die „DRUCKVERWALTUNG“ Dazu geben wir in das Windows Suchfeld DRUCKVERWALTUNG ein und bestätigen mit ENTER



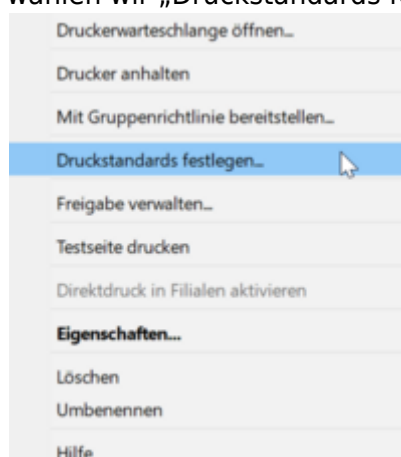
Im Bereich der Drucker klicken wir mit der RECHTEN MAUSTASTE auf einen leeren Bereich.
Dort wählen wir Drucker hinzufügen. Erstellen Sie wie gewohnt einen Drucker, geben Sie diesem aber einen Namen um in klar unterscheiden zu können z.B. „Mein Drucker DUPLEX“



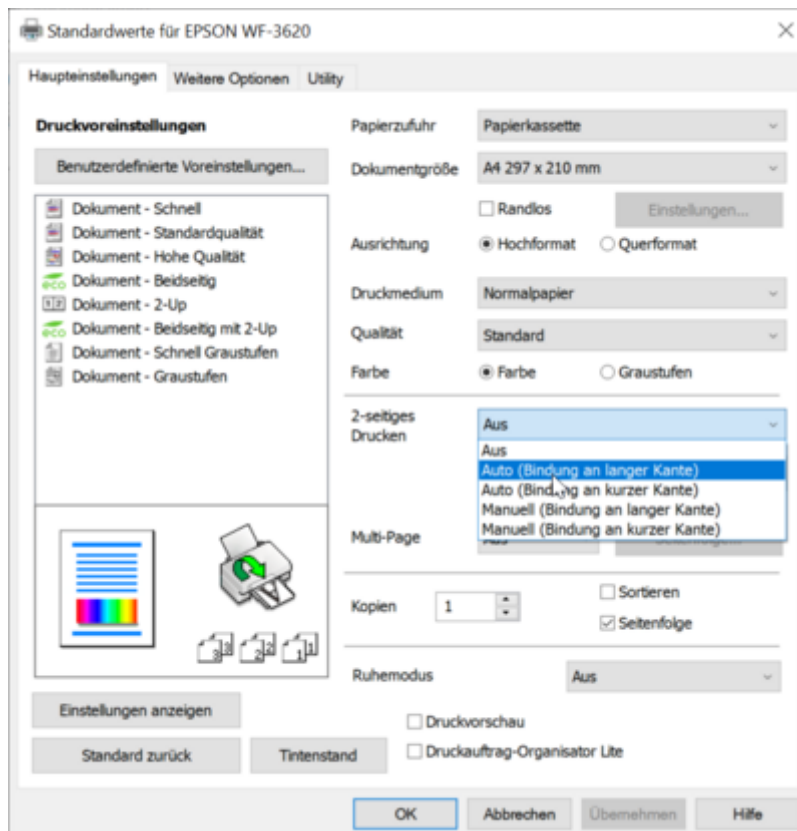
Nachdem der neue Drucker angelegt ist und in der Liste erscheint klicken Sie mit der RECHTEN Maustaste auf den Drucker



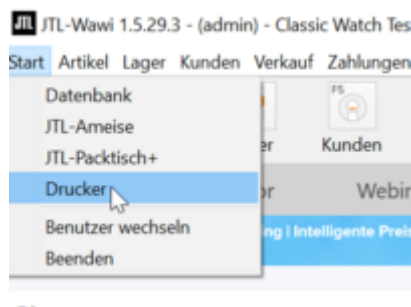
In dem sich jetzt öffnenden Fenster wählen wir „Druckstandards festlegen“ aus.



Das folgende Fenster ist abhängig vom Druckertreiber und sieht bei jedem Drucker anders aus. Wichtig ist die Duplexeinstellung zu finden und dann auf **SPEICHERN** zu gehen.



In der JTL WAWI gehen wir auf START und wählen DRUCKER



Jetzt suchen wir uns die Vorlage, bei der wir den Drucker ändern wollen (Beispiel Rechnung) und klicken auf diese.

Im unteren Feld „Drucker1:“ wählen wir jetzt unseren neu erstellten Drucker mit der Duplex option.

JTL Start

Drucker für Benutzer [Administrator] auf Rechner [CONNY-DESKTOP] einrichten
 Hier können Sie pro Arbeitsplatz und Benutzer festlegen, welcher Drucker bzw. welches Faxgerät eine bestimmte Vorlage ausgeben soll. » [Dokumentation](#)

Drucken & Faxen JTL-ShippingLabels Amazon-Versandart

Vorlagensets

Vorlage	Drucker #1	Exempl...	Drucker #2	Exempl...	Fax
Angebot	EPSON WF-3620	1	Nicht verwenden	0	PDF24 Fax
Auftrag	EPSON WF-3620	1	Nicht verwenden	0	PDF24 Fax
Rechnung	EPSON WF-3620	1	Nicht verwenden	0	PDF24 Fax
Lieferschein	EPSON WF-3620	1	Nicht verwenden	0	PDF24 Fax
Rechnungskorrekt...	EPSON WF-3620	1	Nicht verwenden	0	PDF24 Fax
Preisliste	EPSON WF-3620	1	Nicht verwenden	0	Nicht verwenden
Kundendetails	EPSON WF-3620	1	Nicht verwenden	0	Nicht verwenden
Kundennachricht	EPSON WF-3620	1	Nicht verwenden	0	Nicht verwenden
Packliste	EPSON WF-3620	1	Nicht verwenden	0	PDF24 Fax
Lagerbewertung	EPSON WF-3620	1	Nicht verwenden	0	Nicht verwenden
Inventurdifferenzl.	EPSON WF-3620	1	Nicht verwenden	0	Nicht verwenden

Druckereinstellungen

Drucker 1: EPSON WF-3620 Exemplare: 1

Drucker 2: Nicht verwenden Exemplare: 0

Faxgerät: PDF24 Fax

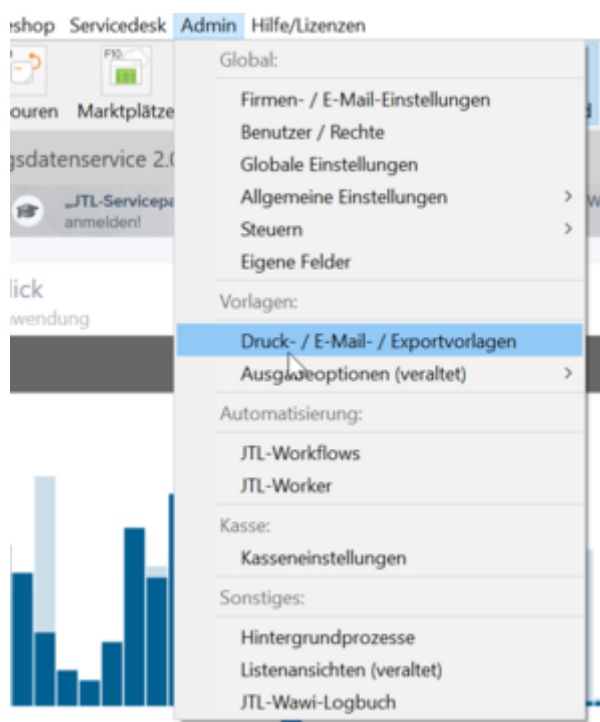
[Speichern](#)

2. Drucker aus Vorlage

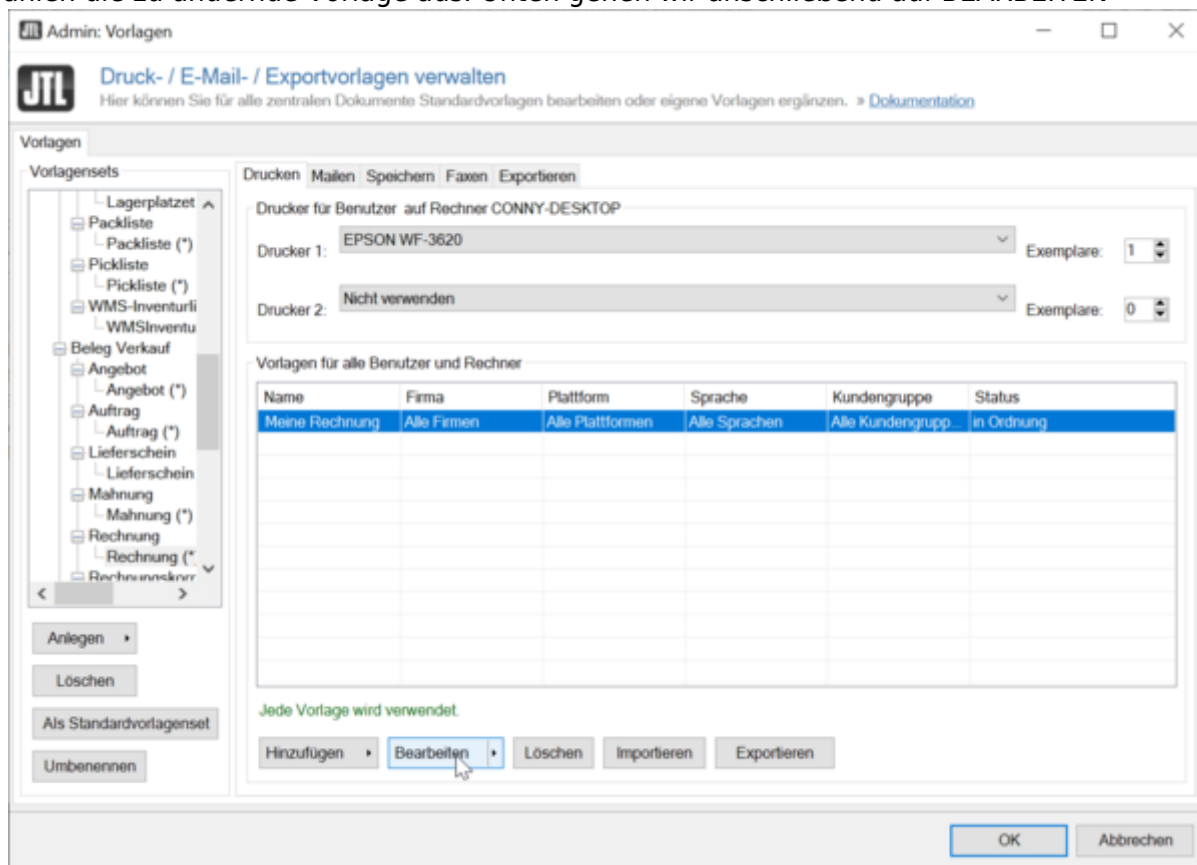
Vorteil: Nach einmaligem Einrichtgen müssen bei mehreren PC's Änderungen nur noch in der Vorlage gemacht werden.

1. Druckvorlage ändern

In der JTL WAWI gehen wir auf ADMIN und dann auf „DRUCK- / E-MAIL- / EXPORTVORLAGEN“

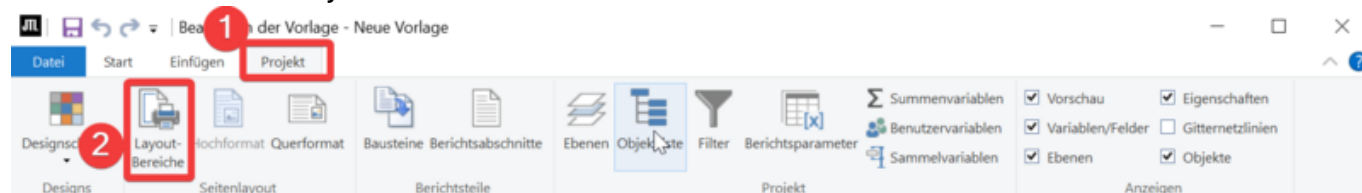


Wir wählen die zu ändernde Vorlage aus. Unten gehen wir anschließend auf BEARBEITEN



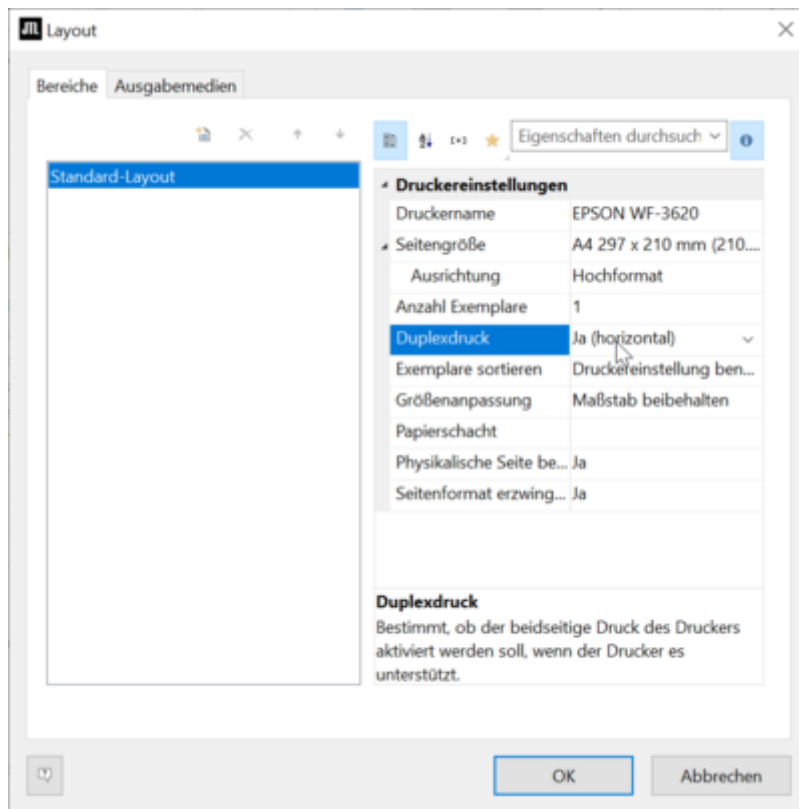
Es öffnet sich „List & Label“ Programm mit dem wir die Vorlage ändern können.


Hier klicken wir auf PROJEKT und auf LAYOUT-BEREICHE



Alle Einstellung welche wir im folgenden Fenster vornehmen werden aktiv wenn wir in der WAWI die Einstellung „Drucker aus Vorlage“ wählen.

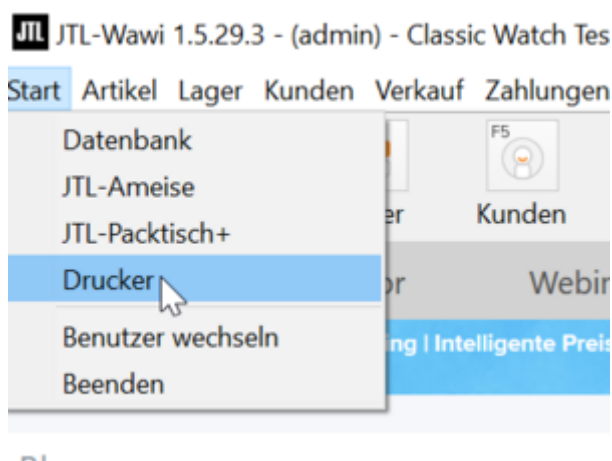
Für Duplexdruck bitte auf das entsprechen Feld klicken und die gewünschte Auswahl vornehmen.



Nachdem wir mit OK unsere Änderungen bestätigt haben klicken wir oben links auf das **SPEICHERN** Symbol  und verlassen unseren Editor.

Schließen Sie auch das „VORLAGEN“ Fenster.

Jetzt müssen wir noch unserer Vorlage die passende Einstellung zuordnen. Dazu gehen wir auf **START** und **DRUCKER**.



In dem nächsten Fenster wählen Sie Ihre zu ändernde Vorlage aus.

JTL Start

Drucker für Benutzer [Administrator] auf Rechner [CONNY-DESKTOP] einrichten
 Hier können Sie pro Arbeitsplatz und Benutzer festlegen, welcher Drucker bzw. welches Faxgerät eine bestimmte Vorlage ausgeben soll. » [Dokumentation](#)

Drucken & Faxen JTL-ShippingLabels Amazon-Versandart

Vorlagensets

Vorlage	Drucker #1	Exempl...	Drucker #2	Exempl...	Fax
Angebot	EPSON WF-3620	1	Nicht verwenden	0	PDF24 Fax
Auftrag	EPSON WF-3620	1	Nicht verwenden	0	PDF24 Fax
Rechnung	EPSON WF-3620	1	Nicht verwenden	0	PDF24 Fax
Lieferschein	EPSON WF-3620	1	Nicht verwenden	0	PDF24 Fax
Rechnungskorrek...	EPSON WF-3620	1	Nicht verwenden	0	PDF24 Fax
Preisliste	EPSON WF-3620	1	Nicht verwenden	0	Nicht verwenden
Kundendetails	EPSON WF-3620	1	Nicht verwenden	0	Nicht verwenden
Kundennachricht	EPSON WF-3620	1	Nicht verwenden	0	Nicht verwenden
Packliste	EPSON WF-3620	1	Nicht verwenden	0	PDF24 Fax
Lagerbewertung	EPSON WF-3620	1	Nicht verwenden	0	Nicht verwenden
Inventurdifferenzl.	EPSON WF-3620	1	Nicht verwenden	0	Nicht verwenden

Druckereinstellungen

Drucker 1: EPSON WF-3620 Exemplare: 1

Drucker 2: Nicht verwenden Exemplare: 0

Faxgerät: PDF24 Fax

Speichern

Klicken Sie unten auf DRUCKER1: und wählen Sie „DRUCKER AUS VORLAGE“

Jetzt werden die Einstellungen übernommen welche Sie in der Vorlage angegeben haben.

From:

<https://wiki.hennweb.de/> - **HennWeb**

Permanent link:

https://wiki.hennweb.de/doku.php?id=jtl_wawi:drucken

Last update: **04/10/2020 12:15**

