

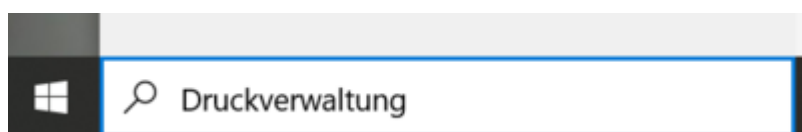
Duplex Druck

Es gibt zwei Möglichkeiten auf Duplex Druck umzustellen:

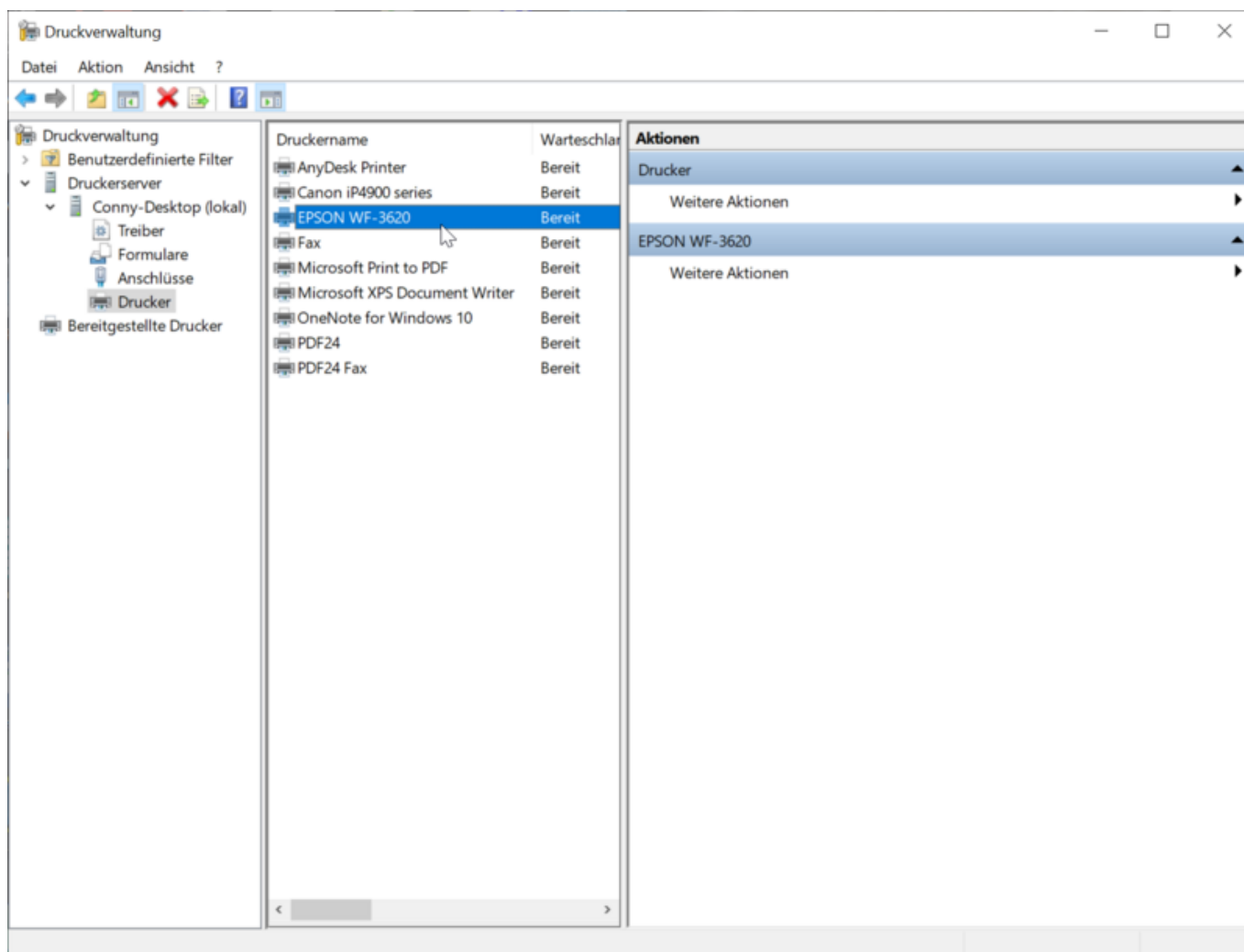
1. Zweiten Drucker anlegen mit Duplex Einstellung

Dazu legt man local am PC einen zweiten Drucker an, z.B. mit dem Namen „Mein Drucker DUPLEX“
Anschließend geht man in die Standart Einstellungen dieses Druckers und stellt dort die Druckart auf Duplex um.

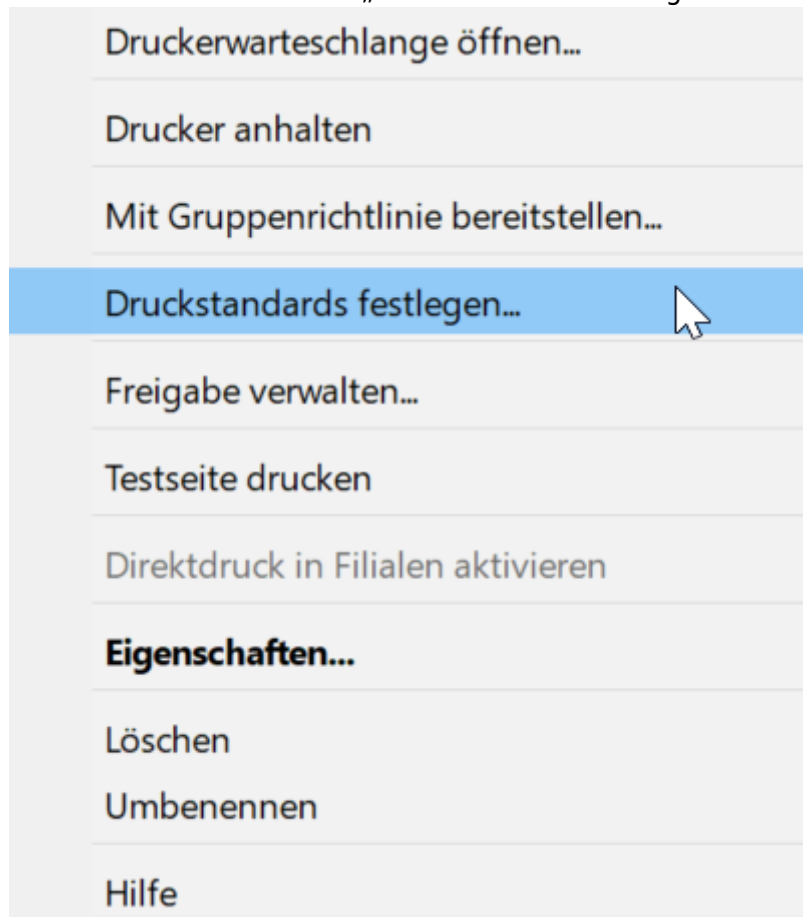
Es gibt auch andere Wege das unter Windows 10 zu tun, ich persönlich mag die
„DRUCKVERWALTUNG“ Dazu geben wir in das Windows Suchfeld DRUCKVERWALTUNG ein und
bestätigen mit ENTER



Im sich öffnenden Fenster wählen wir unseren Drucker aus und klicken mit der RECHTEN Maustaste
auf den Drucker



In dem sich jetzt öffnenden Fenster wählen wir „Druckstandards festlegen“ aus.



Das folgende Fenster ist abhängig vom Druckertreiber und sieht bei jedem Drucker anders aus. Wichtig ist die Duplexeinstellung zu finden und dann auf **SPEICHERN** zu gehen.

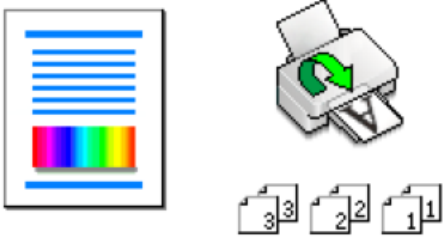
Standardwerte für EPSON WF-3620

Haupt-einstellungen Weitere Optionen Utility

Druckvoreinstellungen

Benutzerdefinierte Voreinstellungen...

- Dokument - Schnell
- Dokument - Standardqualität
- Dokument - Hohe Qualität
- eco Dokument - Beidseitig
- 12 Dokument - 2-Up
- eco Dokument - Beidseitig mit 2-Up
- Dokument - Schnell Graustufen
- Dokument - Graustufen



Einstellungen anzeigen

Standard zurück Tintenstand

Papierzufuhr Papierkassette

Dokumentgröße A4 297 x 210 mm

☐ Randlos Einstellungen...

Ausrichtung ☒ Hochformat ☐ Querformat

Druckmedium Normalpapier

Qualität Standard

Farbe ☒ Farbe ☐ Graustufen

2-seitiges Drucken

Aus

Aus

Auto (Bindung an langer Kante)

Auto (Bindung an kurzer Kante)

Manuell (Bindung an langer Kante)

Manuell (Bindung an kurzer Kante)

Multi-Page

Kopien 1 ☐ Sortieren ☒ Seitenfolge

Ruhemodus Aus

☐ Druckvorschau ☐ Druckauftrag-Organisator Lite

OK Abbrechen Übernehmen Hilfe

From:

<https://wiki.hennweb.de/> - HennWeb

Permanent link:

https://wiki.hennweb.de/doku.php?id=jtl_wawi:drucken&rev=1601456647

Last update: 30/09/2020 10:04

