

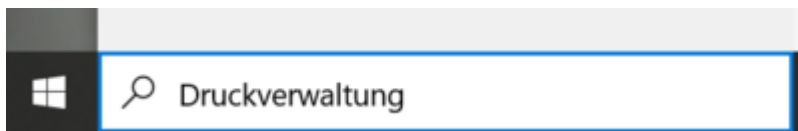
Duplex Druck

Es gibt zwei Möglichkeiten auf Duplex Druck umzustellen:

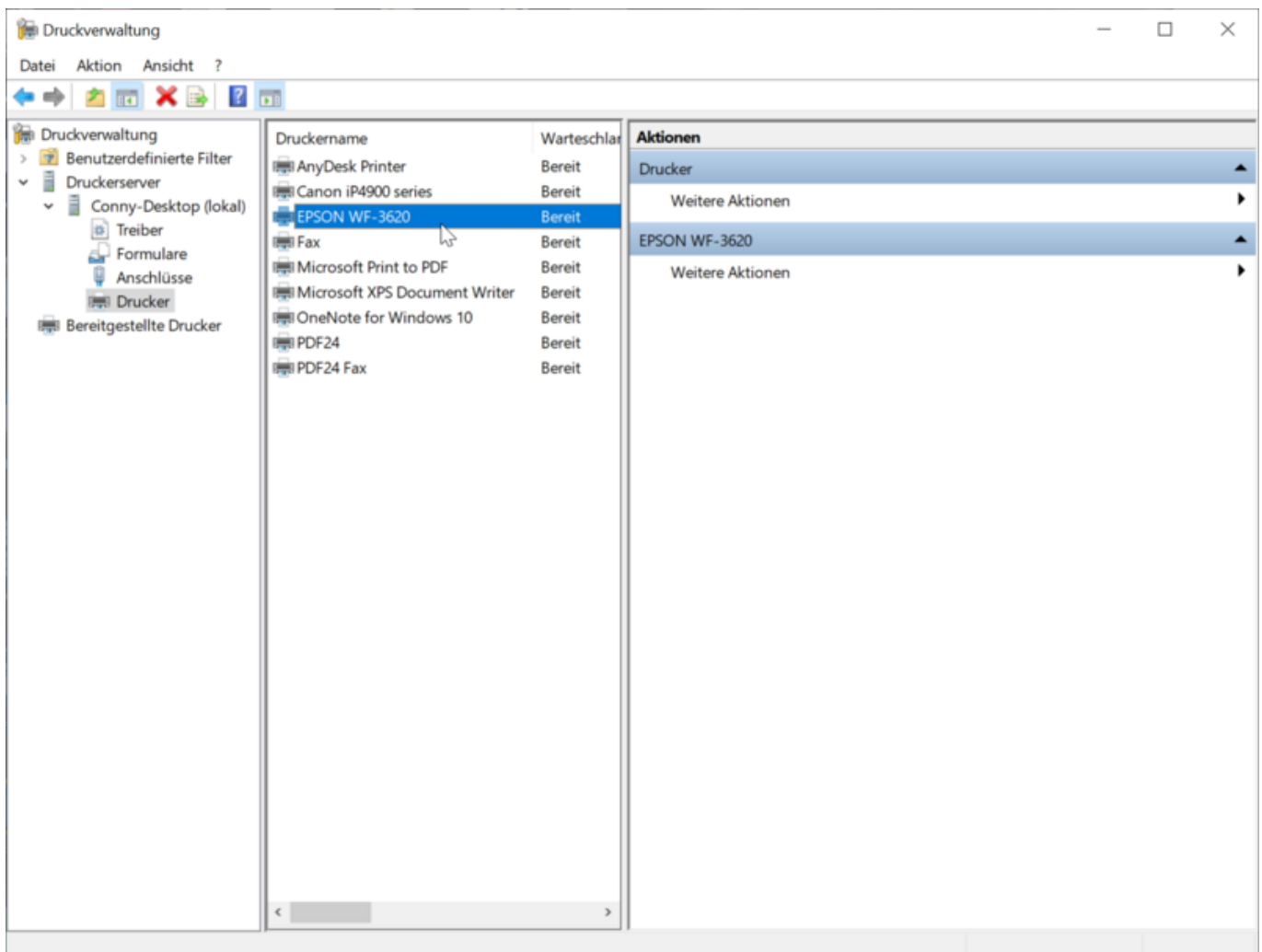
1. Zweiten Drucker anlegen mit Duplex Einstellung

Dazu legt man local am PC einen zweiten Drucker an, z.B. mit dem Namen „Mein Drucker DUPLEX“
Anschließend geht man in die Standart Einstellungen dieses Druckers und stellt dort die Druckart auf Duplex um.

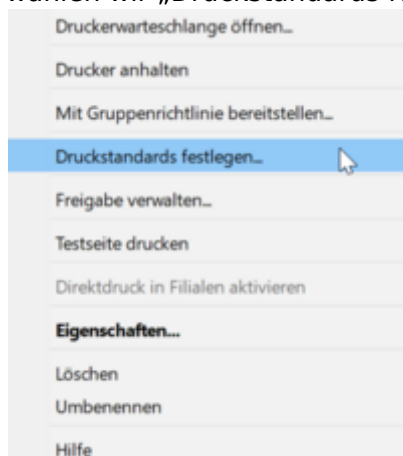
Es gibt auch andere Wege das unter Windows 10 zu tun, ich persönlich mag die
„DRUCKVERWALTUNG“ Dazu geben wir in das Windows Suchfeld DRUCKVERWALTUNG ein und bestätigen mit ENTER



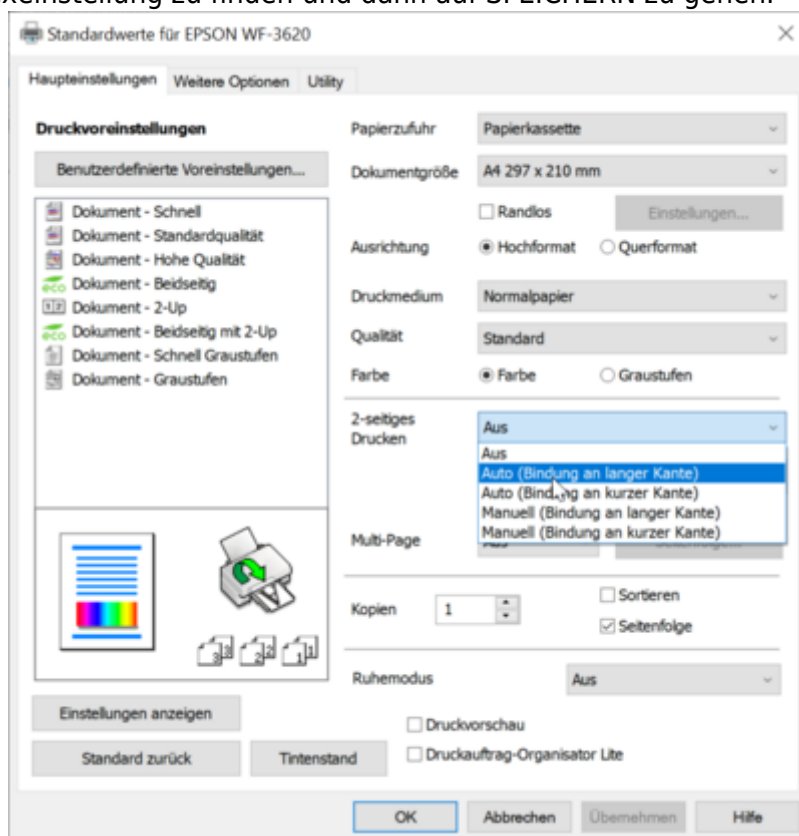
Im sich öffnenden Fenster wählen wir unseren Drucker aus und klicken mit der RECHTEN Maustaste auf den Drucker



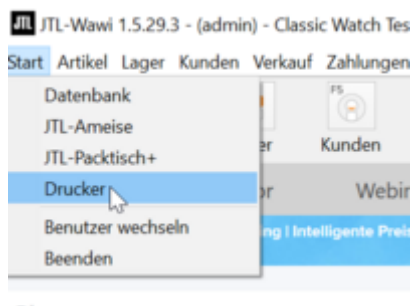
In dem sich jetzt öffnenden Fenster wählen wir „Druckstandards festlegen“ aus.



Das folgende Fenster ist abhängig vom Druckertreiber und sieht bei jedem Drucker anders aus. Wichtig ist die Duplexeinstellung zu finden und dann auf **SPEICHERN** zu gehen.



In der JTL WAWI gehen wir auf **START** und wählen **DRUCKER**



Jetzt suchen wir uns die Vorlage, bei der wir den Drucker ändern wollen (Beispiel Rechnung) und klicken auf diese.

Im unteren Feld „Drucker1:“ wählen wir jetzt unseren neu erstellten Drucker mit der Duplex option.

Vorlage	Drucker #1	Exempl.	Drucker #2	Exempl.	Fax
Angebot	EPSON WF-3620	1	Nicht verwenden	0	PDF24 Fax
Auftrag	EPSON WF-3620	1	Nicht verwenden	0	PDF24 Fax
Rechnung	EPSON WF-3620	1	Nicht verwenden	0	PDF24 Fax
Lieferschein	EPSON WF-3620	1	Nicht verwenden	0	PDF24 Fax
Rechnungskorrektur	EPSON WF-3620	1	Nicht verwenden	0	PDF24 Fax
Preisliste	EPSON WF-3620	1	Nicht verwenden	0	Nicht verwenden
Kundendetails	EPSON WF-3620	1	Nicht verwenden	0	Nicht verwenden
Kundennachricht	EPSON WF-3620	1	Nicht verwenden	0	Nicht verwenden
Packliste	EPSON WF-3620	1	Nicht verwenden	0	PDF24 Fax
Lagerbewertung	EPSON WF-3620	1	Nicht verwenden	0	Nicht verwenden
Inventurdifferenz	EPSON WF-3620	1	Nicht verwenden	0	Nicht verwenden

Druckereinstellungen

Drucker 1: EPSON WF-3620 Exemplare: 1

Drucker 2: Nicht verwenden Exemplare: 0

Faxgerät: PDF24 Fax

Speichern

ad

From:

<https://wiki.hennweb.de/> - HennWeb

Permanent link:

https://wiki.hennweb.de/doku.php?id=jtl_wawi:drucken&rev=1601457275

Last update: **30/09/2020 10:14**

