

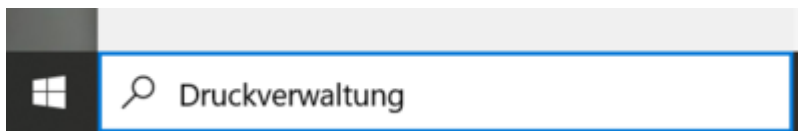
Duplex Druck

Es gibt zwei Möglichkeiten auf Duplex Druck umzustellen:

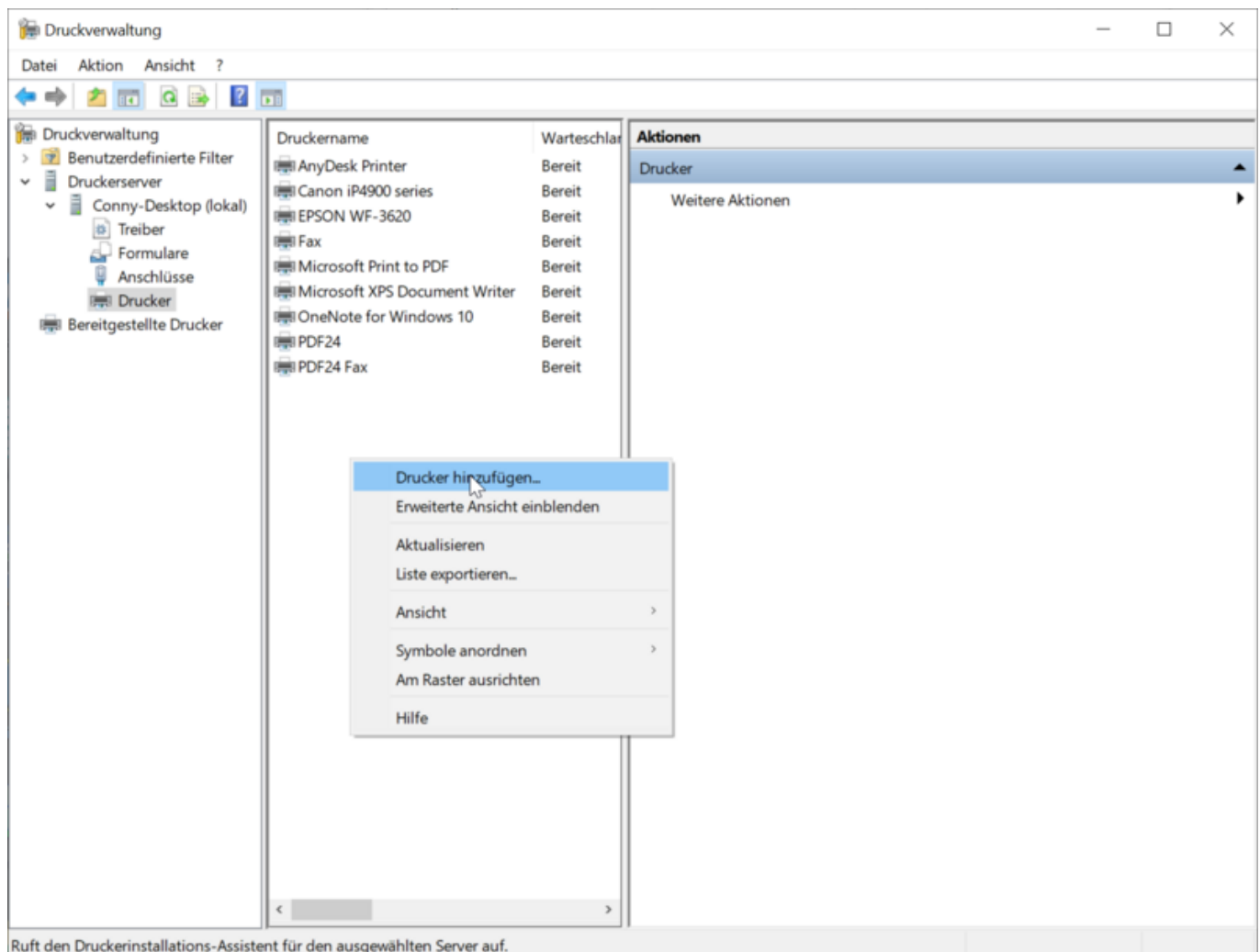
1. Zweiten Drucker anlegen mit Duplex Einstellung

Dazu legt man local am PC einen zweiten Drucker an, z.B. mit dem Namen „Mein Drucker DUPLEX“
Anschließend geht man in die Standart Einstellungen dieses Druckers und stellt dort die Druckart auf Duplex um.

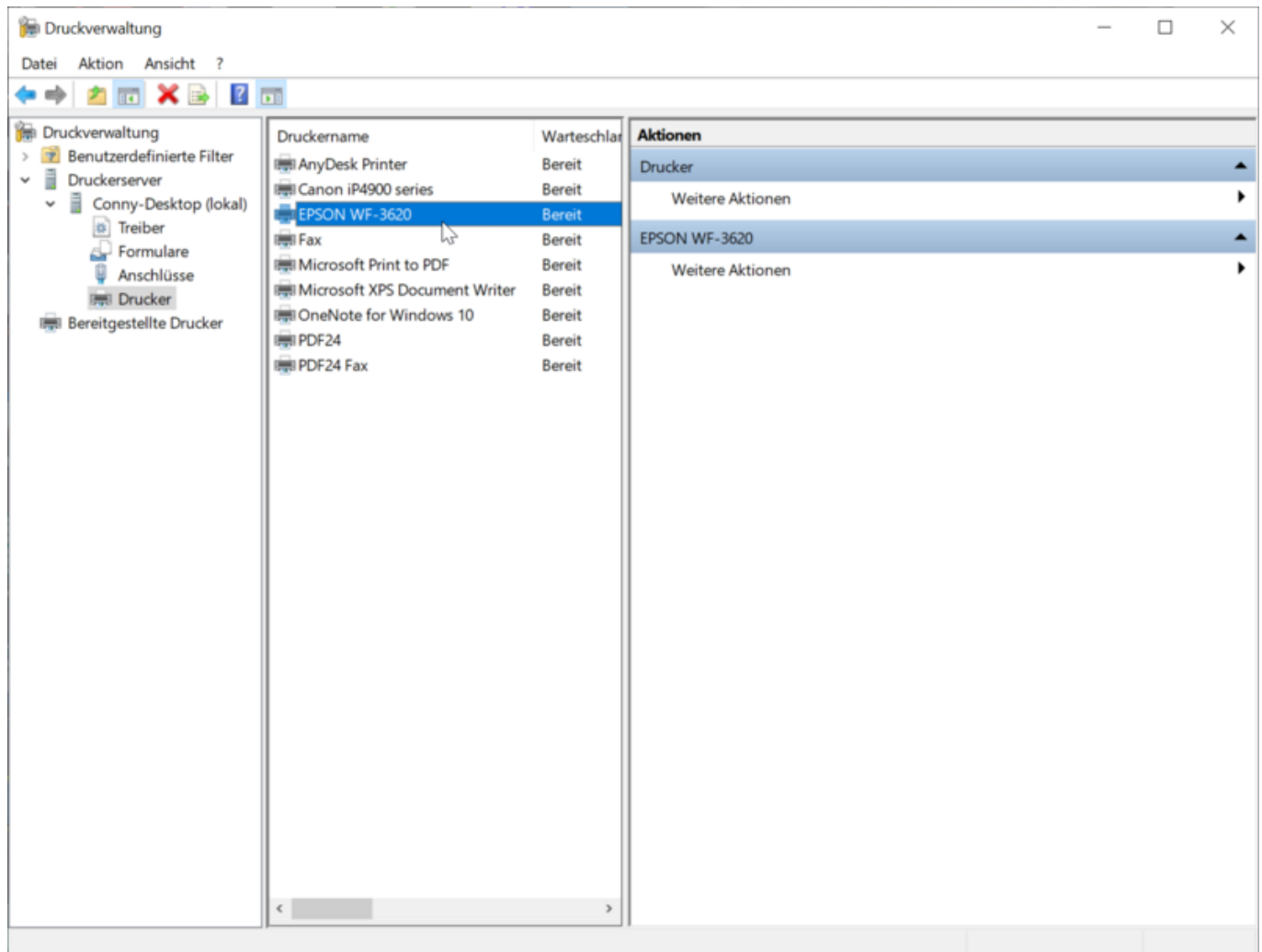
VORGEHENSWEISE Es gibt auch andere Wege das unter Windows 10 zu tun, ich persönlich mag die „DRUCKVERWALTUNG“ Dazu geben wir in das Windows Suchfeld DRUCKVERWALTUNG ein und bestätigen mit ENTER



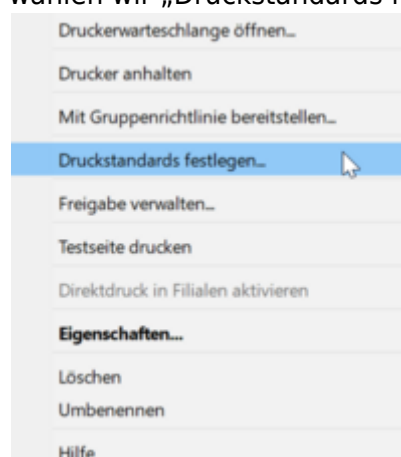
Im Bereich der Drucker klicken wir mit der RECHTEN MAUSTASTE auf einen leeren Bereich.
Dort wählen wir Drucker hinzufügen. Erstellen Sie wie gewohnt einen Drucker, geben Sie diesem aber einen Namen um in klar unterscheiden zu können z.B. „Mein Drucker DUPLEX“



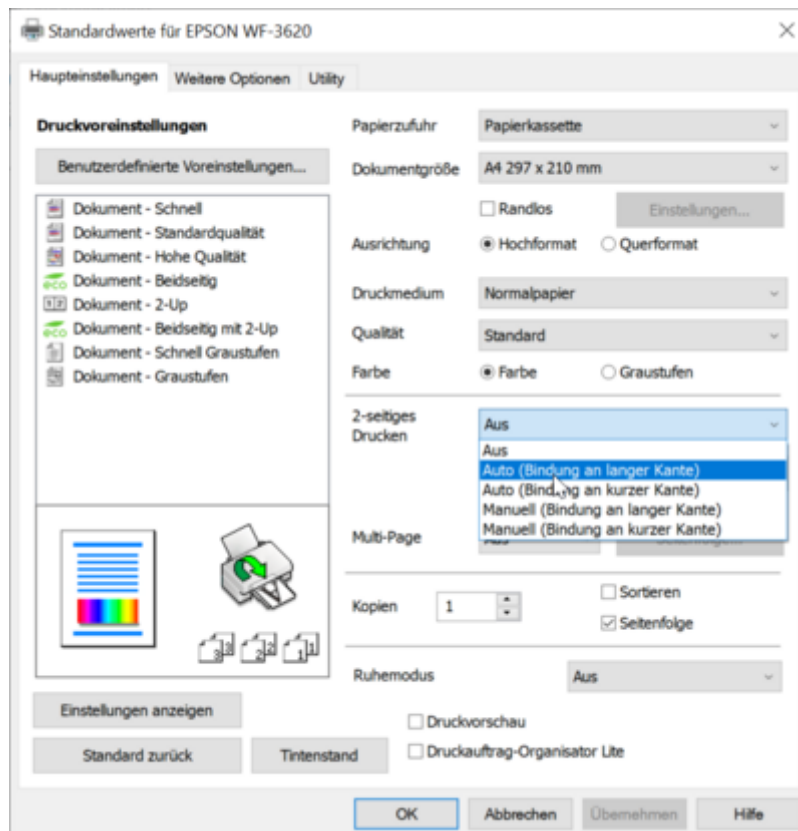
Nachdem der neue Drucker angelegt ist und in der Liste erscheint klicken Sie mit der RECHTEN Maustaste auf den Drucker



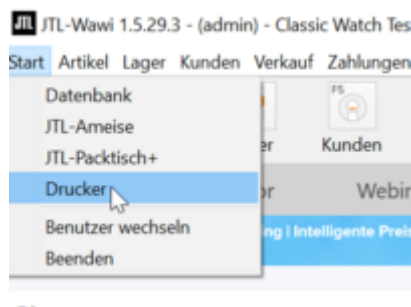
In dem sich jetzt öffnenden Fenster wählen wir „Druckstandards festlegen“ aus.



Das folgende Fenster ist abhängig vom Druckertreiber und sieht bei jedem Drucker anders aus. Wichtig ist die Duplexeinstellung zu finden und dann auf **SPEICHERN** zu gehen.



In der JTL WAWI gehen wir auf START und wählen DRUCKER



Jetzt suchen wir uns die Vorlage, bei der wir den Drucker ändern wollen (Beispiel Rechnung) und klicken auf diese.

Im unteren Feld „Drucker1:“ wählen wir jetzt unseren neu erstellten Drucker mit der Duplex option.

JTL Start

JTL Drucker für Benutzer [Administrator] auf Rechner [CONNY-DESKTOP] einrichten
Hier können Sie pro Arbeitsplatz und Benutzer festlegen, welcher Drucker bzw. welches Faxgerät eine bestimmte Vorlage ausgeben soll. » [Dokumentation](#)

Drucken & Faxen JTL-ShippingLabels Amazon-Versandart

Vorlagensets

| Vorlage | Drucker #1 | Exempl... | Drucker #2 | Exempl... | Fax |
|---------------------|---------------|-----------|-----------------|-----------|-----------------|
| Angebot | EPSON WF-3620 | 1 | Nicht verwenden | 0 | PDF24 Fax |
| Auftrag | EPSON WF-3620 | 1 | Nicht verwenden | 0 | PDF24 Fax |
| Rechnung | EPSON WF-3620 | 1 | Nicht verwenden | 0 | PDF24 Fax |
| Lieferschein | EPSON WF-3620 | 1 | Nicht verwenden | 0 | PDF24 Fax |
| Rechnungskorrek... | EPSON WF-3620 | 1 | Nicht verwenden | 0 | PDF24 Fax |
| Preisliste | EPSON WF-3620 | 1 | Nicht verwenden | 0 | Nicht verwenden |
| Kundendetails | EPSON WF-3620 | 1 | Nicht verwenden | 0 | Nicht verwenden |
| Kundennachricht | EPSON WF-3620 | 1 | Nicht verwenden | 0 | Nicht verwenden |
| Packliste | EPSON WF-3620 | 1 | Nicht verwenden | 0 | PDF24 Fax |
| Lagerbewertung | EPSON WF-3620 | 1 | Nicht verwenden | 0 | Nicht verwenden |
| Inventurdifferenzl. | EPSON WF-3620 | 1 | Nicht verwenden | 0 | Nicht verwenden |

Druckereinstellungen

Drucker 1: EPSON WF-3620 Exemplare: 1

Drucker 2: Nicht verwenden Exemplare: 0

Faxgerät: PDF24 Fax

Speichern

ad

From:

<https://wiki.hennweb.de/> - **HennWeb**

Permanent link:

https://wiki.hennweb.de/doku.php?id=jtl_wawi:drucken&rev=1601457962Last update: **30/09/2020 10:26**