

Schriften in CSS einbinden

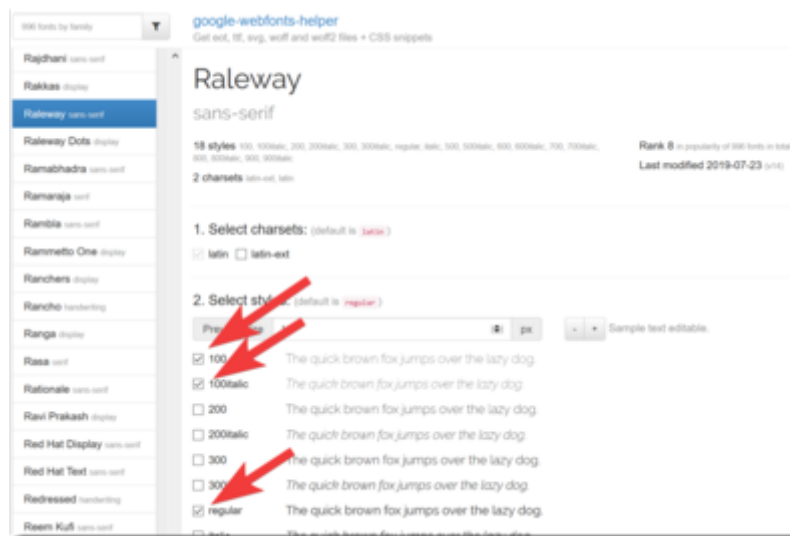
Schriften sollten immer LOCAL auf dem WEBSpace gespeichert werden. Bei Verlinkungen z.B. bei Google Schriften ist die DSGVO nicht sicher gestellt.

Schriften von Google installieren

Auf folgende Seite sich die passende Schrift aussuchen:

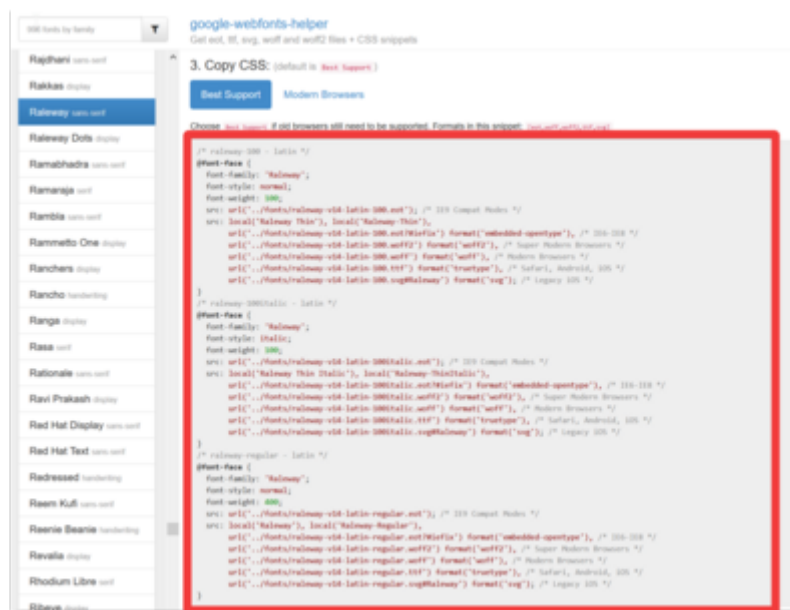
<https://google-webfonts-helper.herokuapp.com/fonts/raleway?subsets=latin>

Die Schrift aussuchen und Arten welche man haben möchte selectieren

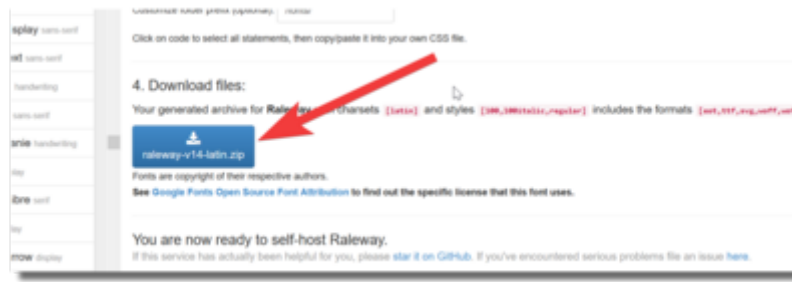


Weiter nach unten zu Punkt 3 scrollen und den CSS Content kopieren.

Dieser in die CSS vom Projekt rein kopieren. Dabei ist auf die Pfadangabe zu achten welche auch bei Punkt 3 am Ende korrigiert werden kann.



Weiter nach unten zu Punkt 4 scrollen und die gepackten Fonts herunter laden.



Die Datei entpacken und in das entsprechende Verzeichnis des Projekts kopieren.

font-weight

Die CSS Eigenschaft font-weight definiert die Dicke der Schrift. Einige Schriftarten sind jedoch nicht in allen Werten verfügbar und unterstützen bspw. nur die Werte normal und bold.

Syntax

Formal syntax: `<font-weight-absolute> | bolder | lighter`

wobei

`<font-weight-absolute> = normal | bold | <number>`

`font-weight: normal`

`font-weight: bold`

`font-weight: lighter`

`font-weight: bolder`

`font-weight: 100`

`font-weight: 200`

`font-weight: 300`

`font-weight: 400`

`font-weight: 500`

`font-weight: 600`

`font-weight: 700`

`font-weight: 800`

`font-weight: 900`

`font-weight: inherit`

From:

<https://wiki.hennweb.de/> - HennWeb

Permanent link:

<https://wiki.hennweb.de/doku.php?id=programmieren:css:schriften&rev=1583659250>

Last update: **08/03/2020 10:20**



