

## Schriften in CSS einbinden

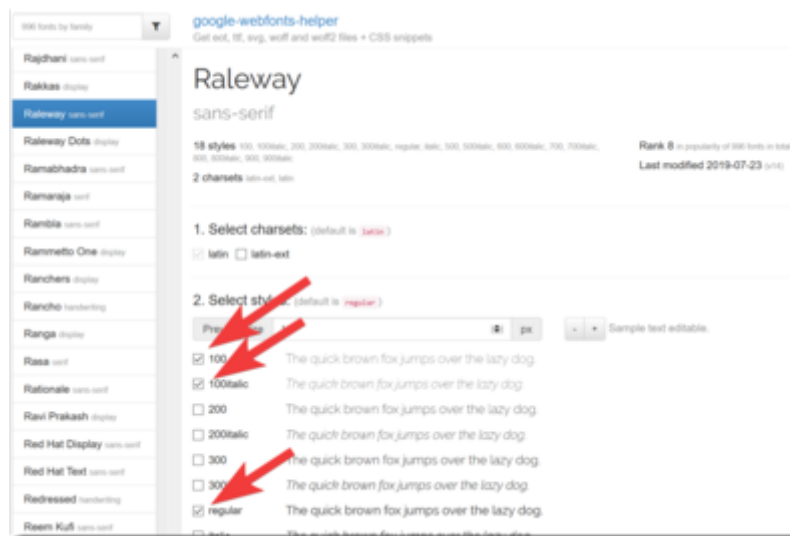
Schriften sollten immer LOCAL auf dem WEBSpace gespeichert werden. Bei Verlinkungen z.B. bei Google Schriften ist die DSGVO nicht sicher gestellt.

## Schriften von Google installieren

Auf folgende Seite sich die passende Schrift aussuchen:

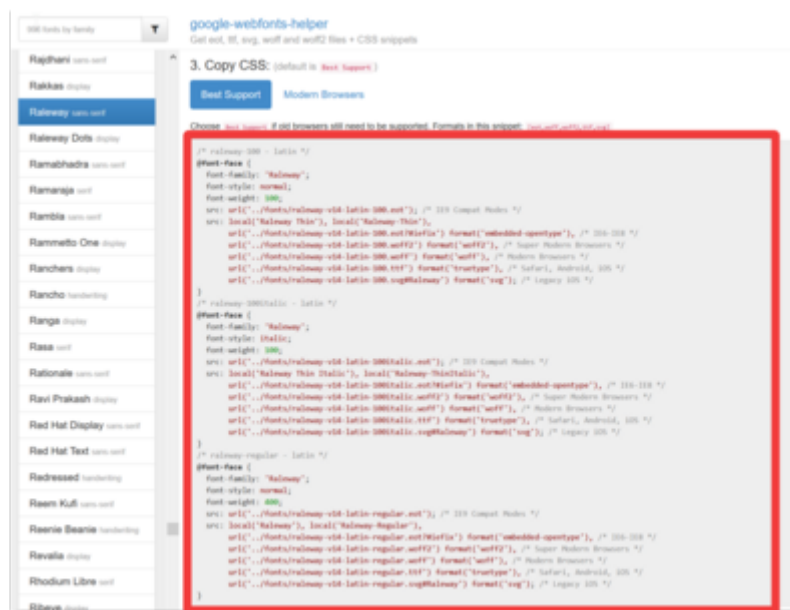
<https://google-webfonts-helper.herokuapp.com/fonts/raleway?subsets=latin>

Die Schrift aussuchen und Arten welche man haben möchte selectieren

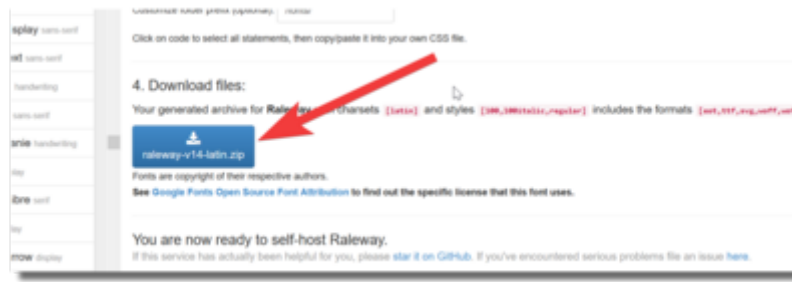


Weiter nach unten zu Punkt 3 scrollen und den CSS Content kopieren.

Dieser in die CSS vom Projekt rein kopieren. Dabei ist auf die Pfadangabe zu achten welche auch bei Punkt 3 am Ende korrigiert werden kann.



Weiter nach unten zu Punkt 4 scrollen und die gepackten Fonts herunterladen.



Die Datei entpacken und in das entsprechende Verzeichnis des Projekts kopieren.

## font-weight

Die CSS Eigenschaft font-weight definiert die Dicke der Schrift. Einige Schriftarten sind jedoch nicht in allen Werten verfügbar und unterstützen bspw. nur die Werte normal und bold.

### Syntax

Formal syntax: `<font-weight-absolute> | bolder | lighter`

wobei

`<font-weight-absolute> = normal | bold | <number>`

`font-weight: normal`

`font-weight: bold`

`font-weight: lighter`

`font-weight: bolder`

`font-weight: 100`

`font-weight: 200`

`font-weight: 300`

`font-weight: 400`

`font-weight: 500`

`font-weight: 600`

`font-weight: 700`

`font-weight: 800`

`font-weight: 900`

`font-weight: inherit`

Mit font-weight können Sie die Strichstärke bestimmen. Folgende Angaben sind möglich:

- lighter, dünner als im Elternelement
- normal, normale Strichstärke
- bold, fett
- bolder, fetter als im Elternelement
- 100,200,300,400,500,600,700,800,900, extra-dünn (100) bis extrafett (900)

- inherit, Strichstärke des Elternelements



Beachten Sie: Eine für ein Element festgelegte Strichstärke wird ohne Ihr Zutun an die Kindelemente vererbt.



Beachten Sie: Die Angaben lighter und bolder sind keine absoluten Stärkeangaben, sondern vermindern bzw. erhöhen den vom Elternelement geerbten Stärkewert.

Bei den numerischen Werten entspricht die Angabe 500 dem im DTP-Bereich üblichen Begriff „medium“, die Angabe 700 dem Begriff „bold“. Beachten Sie: Abhängig von Schriftart und Browser werden die Angaben unterschiedlich umgesetzt. Der IE8 beispielsweise stellt für Arial nur zwei verschiedene Schriftstärken dar; Internetexplorer < 8 verwenden 3 verschiedene Schriftstärken.

From:

<https://wiki.hennweb.de/> - **HennWeb**

Permanent link:

<https://wiki.hennweb.de/doku.php?id=programmieren:css:schriften&rev=1583660797>

Last update: **08/03/2020 10:46**

